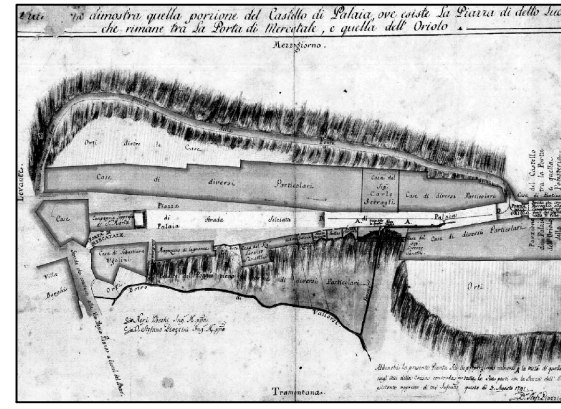


COMUNE DI PALAIA

PIANO STRUTTURALE E REGOLAMENTO URBANISTICO



Regolamento urbanistico

(Art. 55 L.R.T. 3 gennaio 2005, n°1)
approvato con delibera di C.C. n. 46 del 07/08/2006

Tavola N° 2*

PALAIA, GELLO

(sostituisce la TAV. N° 2 del Regolamento Urbanistico)
Delibera di C.C. di approvazione n. 37 del 29/07/2015

Scala 1 : 2.000

Prof. Ing. **Giuseppe MBESI**

Capogruppo e coordinatore

Aspetti urbanistici ed ambientali:

Arch. Carlo CARBONE	Urbanista
Arch. Paolo FRANCALACCI	Urbanista
Arch. Paola Nicoletta MBESI	Urbanista
Prof. Giuseppe MUREDDU	Dinamiche socioeconomiche e demografiche
Prof. Francesco FERRINI	Agronomo
Prof. Stefano BRUNI	Storico

Aspetti Geologici e idrogeologici:

Dott. Claudio NENCINI	Geologo, Responsabile e Capogruppo
Dott. Francesca FRANCHI	Geologo
Dott. Luigi BRUNI	Geologo
Prof. Ing. Claudio VITI	Ingegnere idraulico
Prof. Ing. Stefano PAGLIARA	Ingegnere idraulico
Dott. Ing. Stefano NARDI	Ingegnere idraulico

Progettista e Responsabile del procedimento della variante

Arc. **Michele BORSACCHI**

Luglio 2015

LEGENDA

LE FORME DEL COSTRUITO

TESSUTI PREVALENTEMENTE RESIDENZIALI

Ambiti della conservazione

Edifici vincolati ai sensi del D.Lgs. n°42/2004

Centri e nuclei storici

Manufatti storici in ambito urbano da riqualificare/valorizzare

Aree commerciali

Ambiti della valorizzazione e qualificazione degli insediamenti esistenti

Tessuti urbani consolidati

Ambiti residenziali sottoposti a P.A. vigenti (PL, PL7, ecc)

Complessi e ambiti sottoposti a P. di R. C.S.

Ambiti unitari di recupero e di valorizzazione dell'abitato

Ambiti della trasformazione

Ambiti unitari di progetto

Aree suscettibili di nuova edificazione

TESSUTI PREVALENTEMENTE NON RESIDENZIALI

Aree esistenti

Servizi e attrezzature di uso pubblico

Publica amministrazione

Edifici religiosi

Sanità e assistenza

Servizi ricreativi e culturali

Aree commerciali

Aree di mercato

Distributori di carburante

Servizi privati

Impianti tecnologici territoriali

Depositi

Zone di pompaggio acqua

Baracche

Cimiteri

Rispetti cimiteriali

Aree industriali ed artigianali

Zone miste (residenza-art.-comm.)

Pefimetro centri abitati

Unità Territoriale Omogenea Elementare

Unità Territoriale Ambientale

Aree di trasformazione

Servizi e attrezzature di uso pubblico

Publica amministrazione

Edifici religiosi

Sanità e assistenza

Servizi ricreativi e culturali

Servizi privati

Zone per attrezzature e servizi di supporto dell'insediamento produttivo

Aree commerciali

Aree di mercato

Servizi privati

Cimiteri

Vincini cimiteriali

Aree industriali ed artigianali di progetto

Zone miste di progetto (residenza-art.-comm.)

Ambiti di riqualificazione funzionale

LE FORME DELLO SPAZIO APERTO

AREE ESISTENTI

Aree verdi e pavimentate di uso pubblico

Parchi e aree verdi attrezzate

Impianti sportivi

Piazze, slarghi e percorsi pedonali

Strade

Parcheggi

AREE DELLA TRASFORMAZIONE

Aree verdi e pavimentate di uso pubblico

Parchi e giardini

Impianti sportivi

Corti urbane

Piazze, slarghi e percorsi pedonali

Strade di Progetto e corridoi infrastrutturali

Parcheggi

Aree di riqualificazione ambientale

Aree di elevato valore naturalistico e di frangia dei corsi d'acqua da valorizzare/riqualificare

Aree verdi di pertinenza dei fabbricati

Ambiti unitari di riqualificazione/valorizzazione ambientale

Ambiti paesistici di pertinenza dei centri storici

Serie e strutture viavistiche da valorizzare

Ambito agricolo/agrituristico cortigiano ai centri abitati

