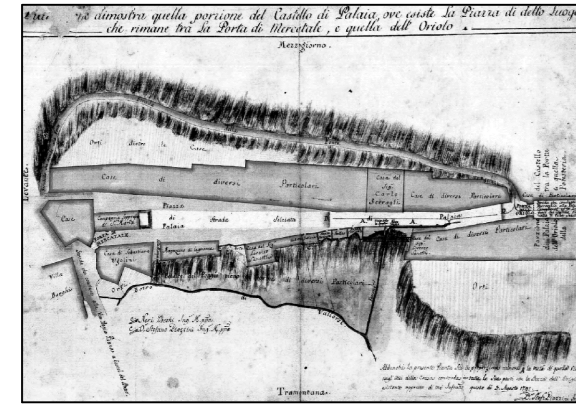


COMUNE DI PALAIA

PIANO STRUTTURALE E REGOLAMENTO URBANISTICO



Regolamento urbanistico

(Art. 55 L.R.T. 3 gennaio 2005, n°1)

Tavole modificate a seguito dell'accoglimento delle osservazioni

Tavola N° 3

COLLEOLI, PARTINO

Scala 1 : 2.000

Prof. Ing. Giuseppe **IMBESI**
Capogruppo e coordinatore

Aspetti urbanistici ed ambientali:

Arch. Carlo CARBONE	Urbanista
Arch. Paolo FRANGALACCI	Urbanista
Arch. Paola Nicoletta IMBESI	Urbanista
Prof. Giuseppe MUREDDU	Dinamiche socioeconomiche e demografiche
Prof. Stefano FERRINI	Agronomo
Prof. Stefano BRUNI	Storico

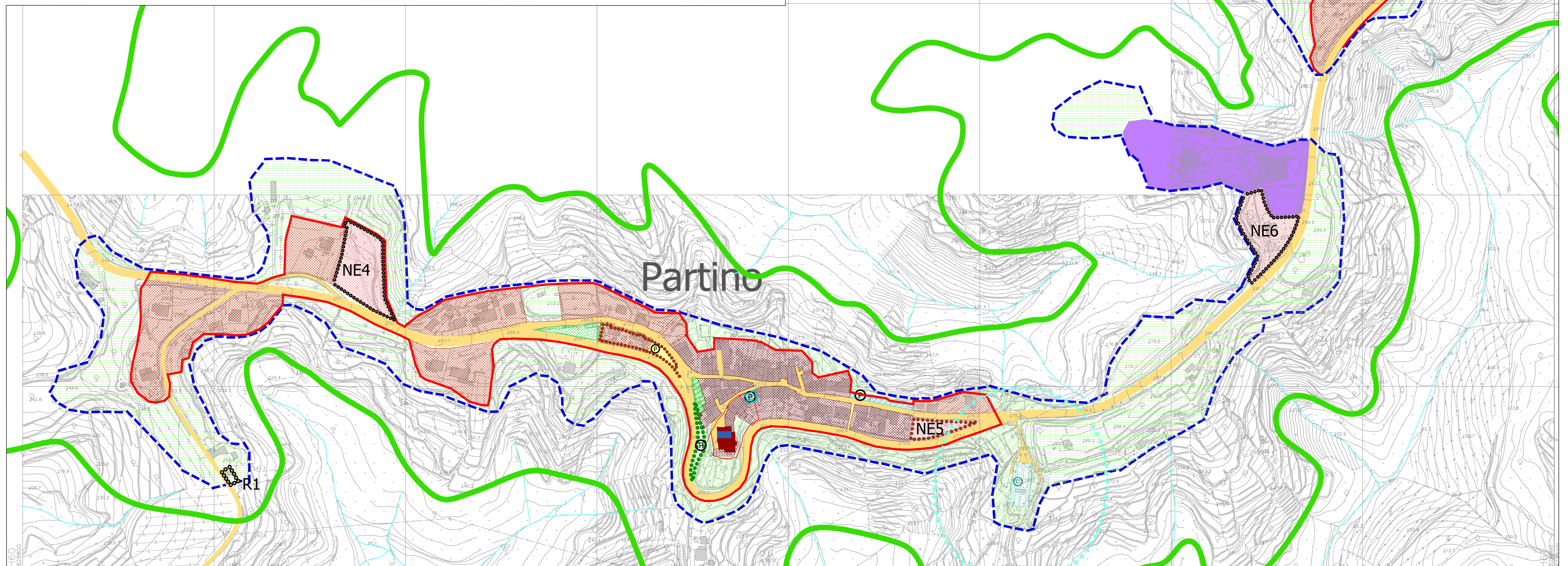
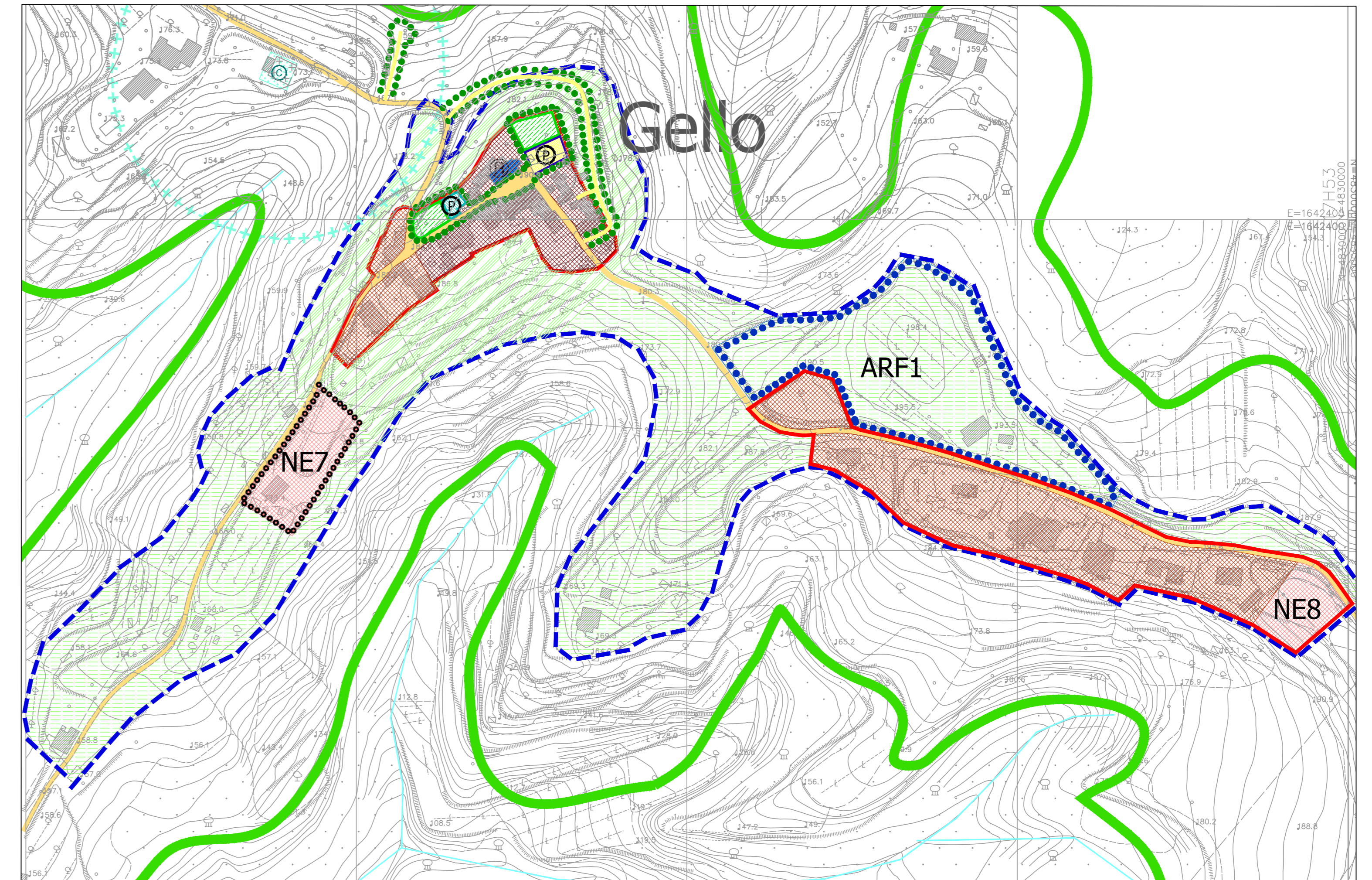
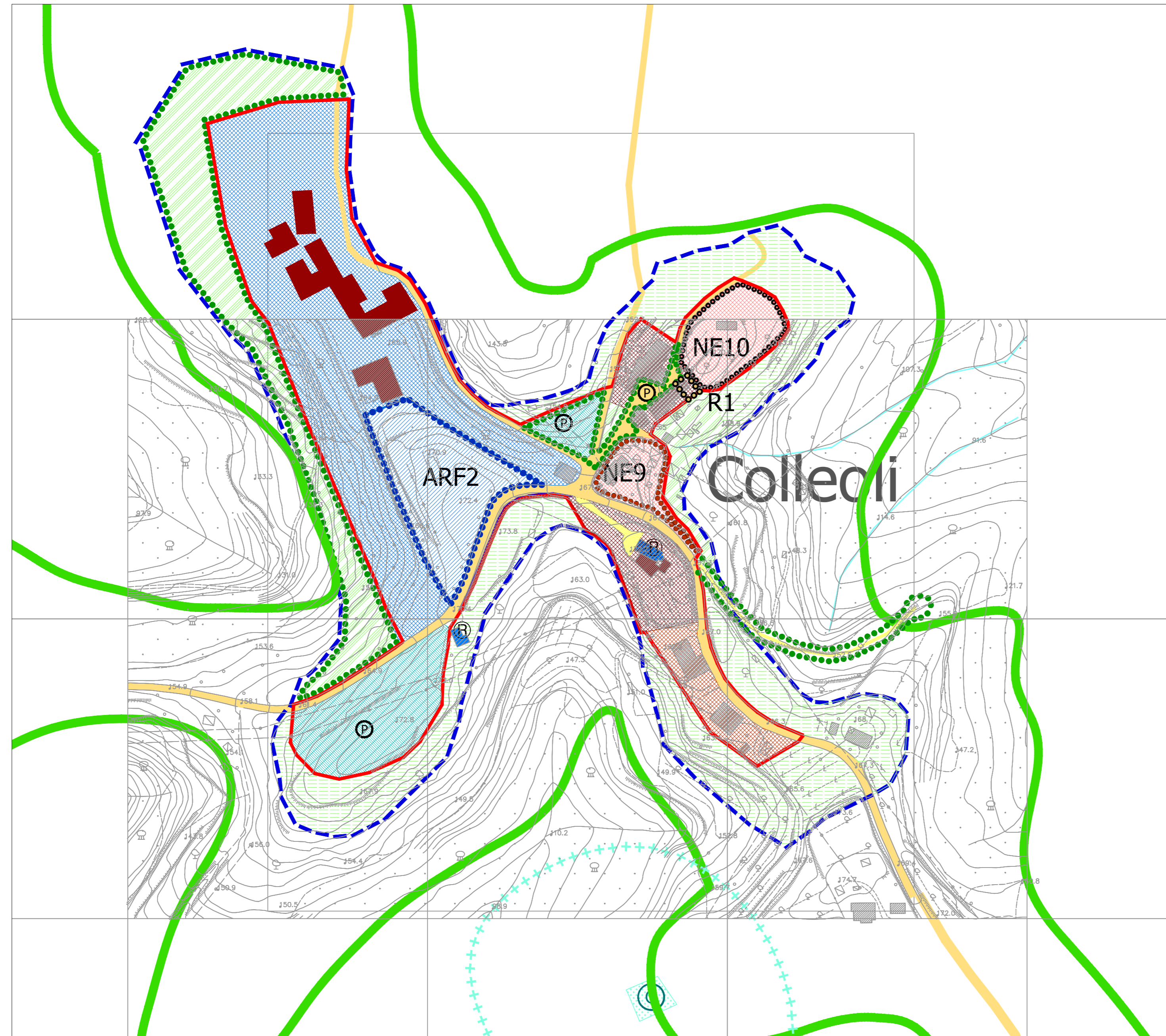
Aspetti Geologici e Idrogeologici:

Dott. Claudio NENCINI	Geologo, Responsabile e Capogruppo
Dott. Francesca FRANCHI	Geologo
Dott. Luigi BRUNI	Geologo
Prof. Ing. Claudio VITI	Ingegnere idraulico
Prof. Ing. Stefano PAGLIARA	Ingegnere idraulico
Dott. Ing. Stefano NARDI	Ingegnere idraulico

Responsabile del procedimento

Arc. **Michele BORSACCHI**

Giugno 2015



LEGENDA

LE FORME DEL COSTRUITO

TESSUTI PREVALENTEMENTE RESIDENZIALI

Ambiti della conservazione

- Edifici vincolati ai sensi del D.Lgs n°42/2004
- Centri e nuclei storici
- Manufatti storici in ambito urbano da riqualificare/functionalizzare

Ambiti della valorizzazione e qualificazione degli insediamenti esistenti

- Tessuti urbani consolidati
- Ambiti residenziali sottoposti a P.A. vigenti (P.L. 167, scc)
- Complessi e ambiti sottoposti a P. di R. C.S.
- Ambiti unitari di recupero e di valorizzazione dell'abitato

Ambiti della trasformazione

- Ambiti unitari di progetto
- Aree suscettibili di nuova edificazione

TESSUTI PREVALENTEMENTE NON RESIDENZIALI

Aree esistenti

- Servizi e attrezzature di uso pubblico
 - Pubblica amministrazione
 - Istruzione
 - Edifici religiosi
 - Sanità e assistenza
 - Servizi ricreativi e culturali
- Aree commerciali
 - Aree di mercato
 - Distributori di carburante
- Servizi privati

Impianti tecnologici territoriali

- Depuratori
- Zone di pompaggio acqua
- Serbatoi

Cimiteri

- Cimiteri
- Rispetti cimiteriali
- Aree industriali ed artigianali
- Zone miste (residenza-art.-comm.)

Perimetro centri abitati

- Perimetro centri abitati
- Unità Territoriale Omogenea Elementare
- Unità Territoriale Ambientali

Aree di trasformazione

- Servizi e attrezzature di uso pubblico
 - Pubblica amministrazione
 - Istruzione
 - Edifici religiosi
 - Sanità e assistenza
 - Servizi ricreativi e culturali
- Zone per attrezzature e servizi a supporto dell'insediamento produttivo
- Aree commerciali
- Aree di mercato
- Servizi privati
- Cimiteri
- Vincoli cimiteriali
- Aree industriali ed artigianali di progetto
- Zone miste di progetto (residenza-art.-comm.)
- Ambiti di riqualificazione funzionale

LE FORME DELLO SPAZIO APERTO

AREE ESISTENTI

- Aree verdi e pavimentate di uso pubblico
 - Parchi e aree verdi attrezzate
 - Impianti sportivi
 - Piazze, slarghi e percorsi pedonali
 - Strade
 - Parcheggi

AREE DELLA TRASFORMAZIONE

- Aree verdi e pavimentate di uso pubblico
 - Parchi e giardini
 - Impianti sportivi
 - Città urbane
 - Piazze, slarghi e percorsi pedonali
 - Strade di Progetto e corridoi infrastrutturali
 - Parcheggi

Aree di riqualificazione ambientale

- Aree di elevato valore naturalistico e di frangia dei corsi d'acqua da valorizzare/riqualificare
- Aree verdi di pertinenza dei fabbricati
- Ambiti unitari di riqualificazione/valorizzazione ambientale
- Ambiti paesistici di pertinenza dei centri storici
- Serre e strutture vivaistiche da valorizzare
- Ambito agricolo/agrituristico contiguo ai centri abitati