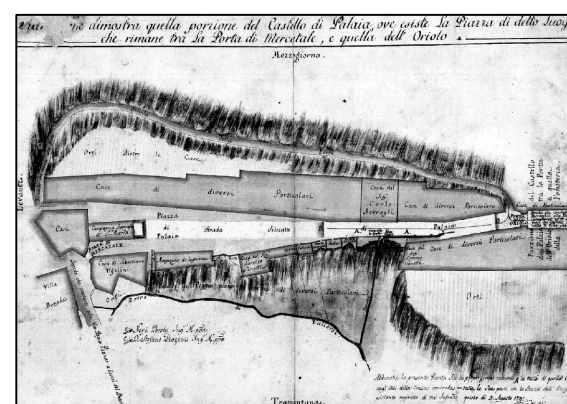


COMUNE DI PALAIA
PIANO STRUTTURALE E REGOLAMENTO URBANISTICO



Regolamento urbanistico

(Art. 55 L.R.T. 3 gennaio 2005, n°1)

Tavole modificate a seguito dell'accoglimento delle osservazioni

Tavola N° 6

BACCANELLA, MONTANELLI, ALICA

Scala 1 : 2.000

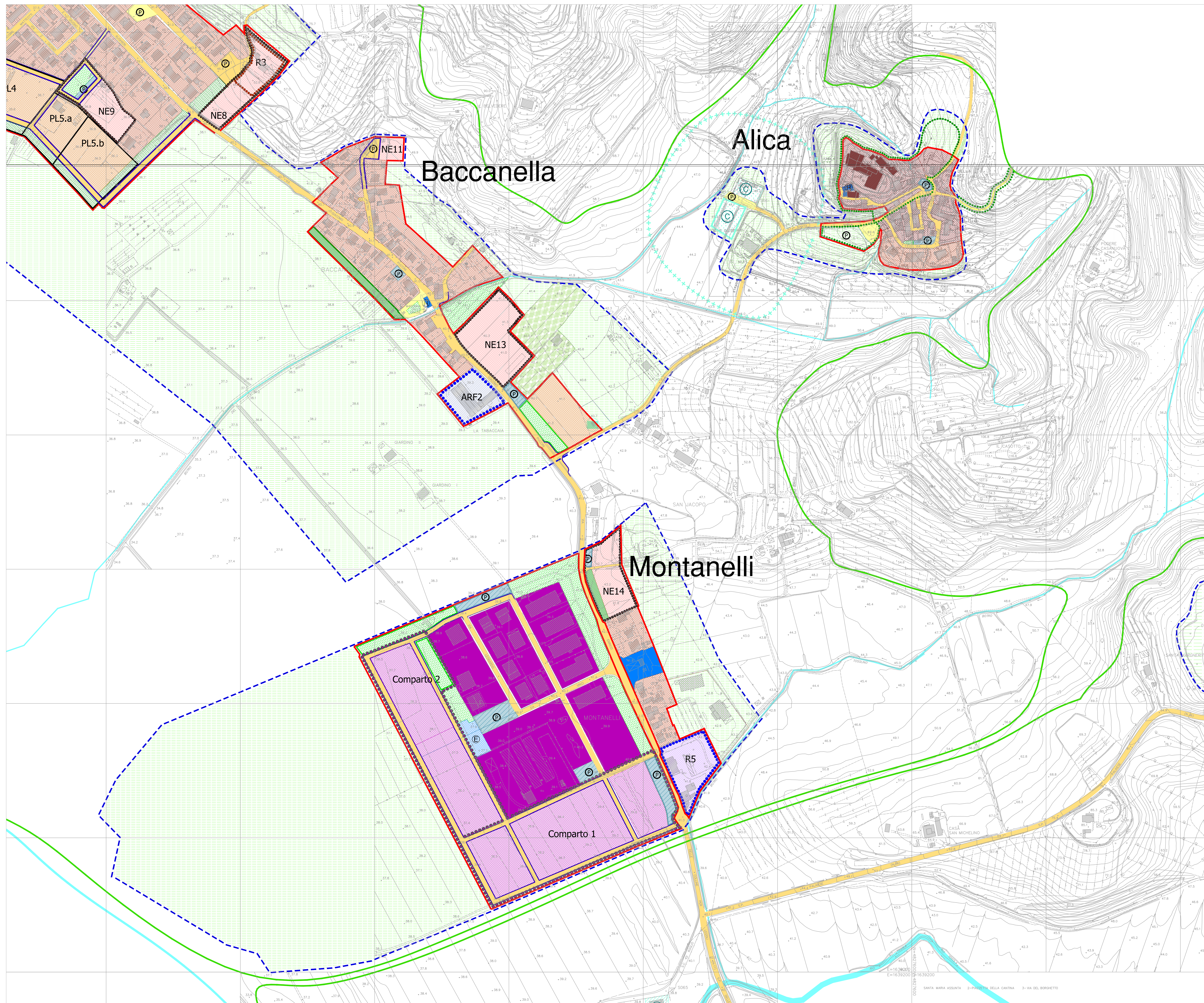
Prof. Ing. **Giuseppe IMBESI**
Capogruppo e coordinatore

Aspetti urbanistici ed ambientali:
Arch. **Carlo CARBONE** Urbanista
Arch. **Paolo FRANCALACCI** Urbanista
Arch. **Paola Nicoletta IMBESI** Urbanista
Prof. **Giuseppe MUREDDU** Dinamiche socioeconomiche e demografiche
Prof. **Francesco FERRINI** Agronomo
Prof. **Stefano BRUNI** Storico

Aspetti Geologici e Idrogeologici:
Dott. **Claudio NENCINI** Geologo, Responsabile e Capogruppo
Dott. **Francesca FRANCHI** Geologo
Dott. **Luigi BRUNI** Geologo
Prof. Ing. **Claudio VITI** Ingegnere idraulico
Prof. Ing. **Stefano PAGLIARA** Ingegnere idraulico
Dott. Ing. **Stefano NARDI** Ingegnere idraulico

Responsabile del procedimento
Arc. **Michele BORSACCHI**

Luglio 2015



LEGGENDA

LE FORME DEL COSTRUITO

TESSUTI PREVALENTEMENTE RESIDENZIALI

Ambiti della conservazione

- Edifici vincolati ai sensi del D.Lgs n°42/2004
- Centri e nuclei storici
- Manufatti storici in ambito urbano da riqualificare/valorizzare

Ambiti della valorizzazione e qualificazione degli insediamenti esistenti

- Tessuti urbani consolidati
- Ambiti residenziali sottoposti a P.A. vigenti (P.L. 167, ecc)
- Complessi e ambiti sottoposti a P. di R. C.S.
- Ambiti unitari di recupero o di valorizzazione dell'abitato

Ambiti della trasformazione

- Ambiti unitari di progetto
- Aree suscettibili di nuova edificazione

TESSUTI PREVALENTEMENTE NON RESIDENZIALI

Aree esistenti

- Servizi e attrezzature di uso pubblico
- Aree commerciali
- Servizi privati
- Impianti tecnologici territoriali
- Cimiteri
- Rispetti cimiteriali
- Aree industriali ed artigianali
- Zone miste (residenza-art.-comm.)

Aree di trasformazione

- Servizi e attrezzature di uso pubblico
- Pubblica amministrazione
- Istruzione
- Edifici religiosi
- Sanità e assistenza
- Servizi ricreativi e culturali
- Sviluppo tecnologico
- Zone per attrezzature e servizi a supporto dell'insediamento produttivo
- Aree commerciali
- Aree di mercato
- Servizi privati
- Cimiteri
- Vincoli cimiteriali
- Aree industriali ed artigianali di progetto
- Zone miste di progetto (residenza-art.-comm.)
- Ambiti di riqualificazione funzionale

LE FORME DELLO SPAZIO APERTO

AREE ESISTENTI

- Aree verdi e pavimentate di uso pubblico
- Parchi e aree verdi attrezzate
- Impianti sportivi
- Piazze, slarghi e percorsi pedonali
- Strade
- Parcheggi

AREE DELLA TRASFORMAZIONE

- Aree verdi e pavimentate di uso pubblico
- Parchi e giardini
- Impianti sportivi
- Orti urbani
- Piazze, slarghi e percorsi pedonali
- Strade di Progetto e corridoi infrastrutturali
- Parcheggi

Aree di riqualificazione ambientale

- Aree di elevato valore naturalistico e di frangia dei corsi d'acqua da valorizzare/riqualificare
- Aree verdi di pertinenza dei fabbricati
- Ambiti unitari di riqualificazione/valorizzazione ambientale
- Ambiti paesistici di pertinenza dei centri storici
- Serre e strutture vivaisitiche da valorizzare
- Ambito agricolo/agrituristico contiguo ai centri abitati

- Perimetro centri abitati
- Unità Territoriale Omogenea Elementare
- Unità Territoriale Ambientale

PROV. DI SIENA - 53015 PALAIA (SI)
E-1639200
E-1639200
SANTA MARIA ASSUNTA 2-PALAZZINA DELLA CANTINA 3-VA DEL BORGHETTO