

MICROZONAZIONE SISMICA

Carta di microzonazione sismica

Parametro di amplificazione nell'intervallo
0,7-1,1 s (FA0711)

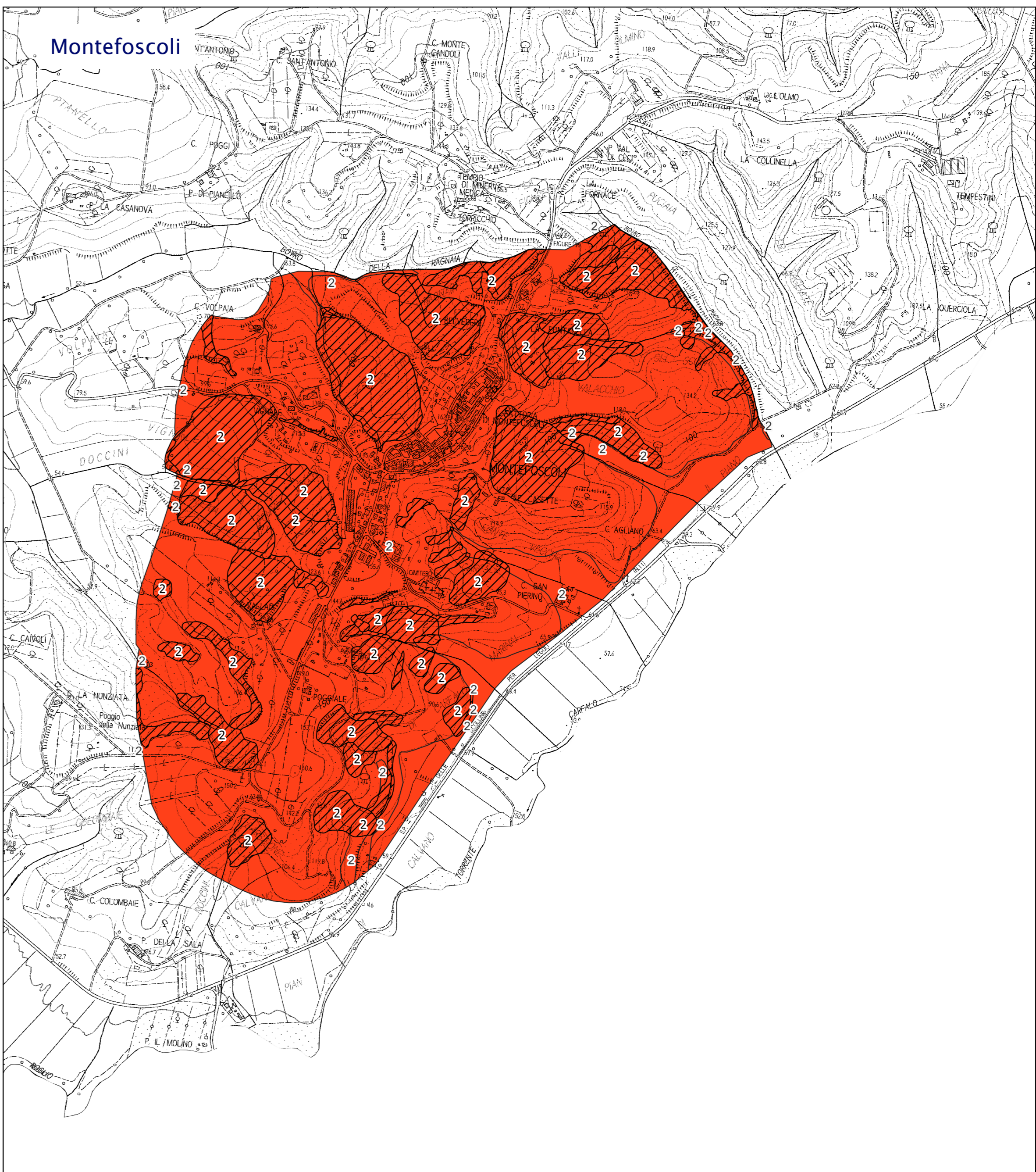
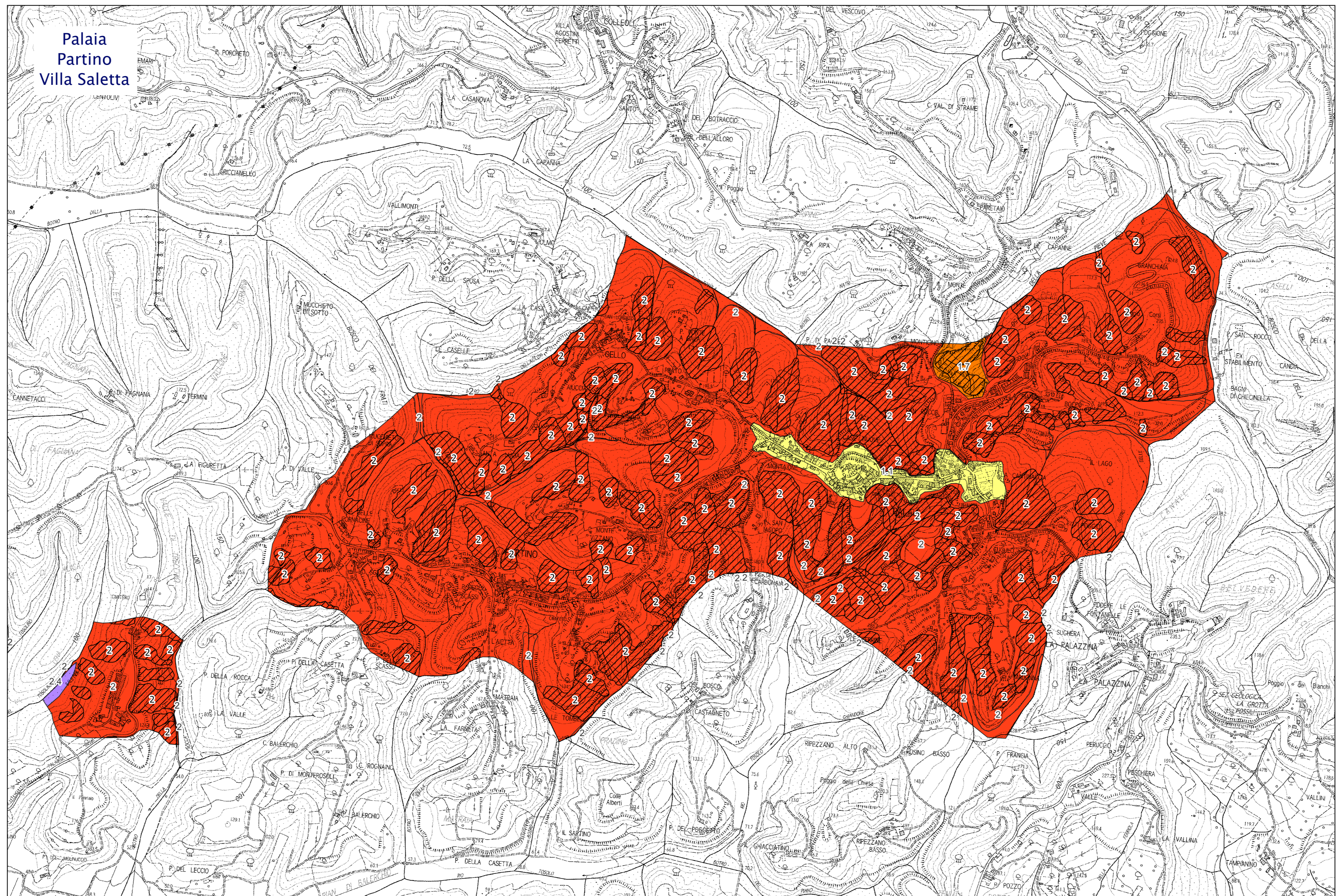
Regione Toscana



Regione	Soggetto realizzatore	Data
Regione Toscana Comune di Palaia (PI)	Dott. Geol. Claudio Nancini Dott. Geol. Tommaso Nencini Dott.ssa Geol. Melissa Brogi	agosto 2022

Legenda

- Zone stabili suscettibili di amplificazioni locali**
- FA = 1,1-1,2
 - FA = 1,5-1,6
 - FA = 1,7-1,8
 - FA = 1,9-2,0
 - FA = 2,3-2,4
- Zone di Attenzione per Instabilità (Livello 2)**
- Zona di Attenzione per instabilità di versante - FA = 1,5-1,6
 - Zona di Attenzione per instabilità di versante - FA = 1,7-1,8
 - Zona di Attenzione per instabilità di versante - FA = 1,9-2,0
 - Zona di Attenzione per instabilità di versante - FA = 2,3-2,4
 - Zona di Attenzione per Liquefazione - FA = 1,9-2,0
 - Zona di Attenzione per Liquefazione - FA = 2,3-2,4



Territorio comunale

