

MICROZONAZIONE SISMICA

Carta delle frequenze

Regione Toscana
Comune di Palaia

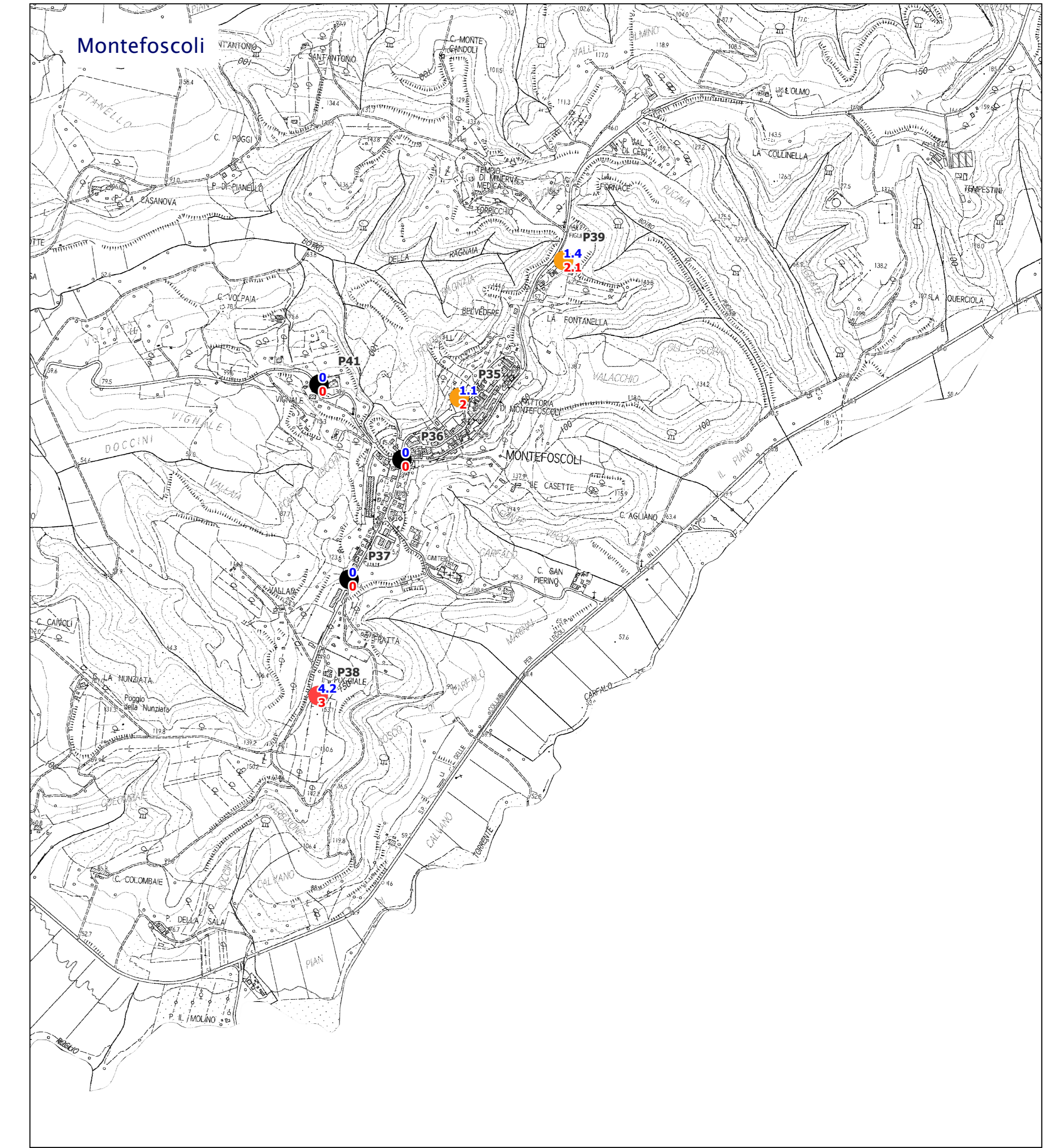
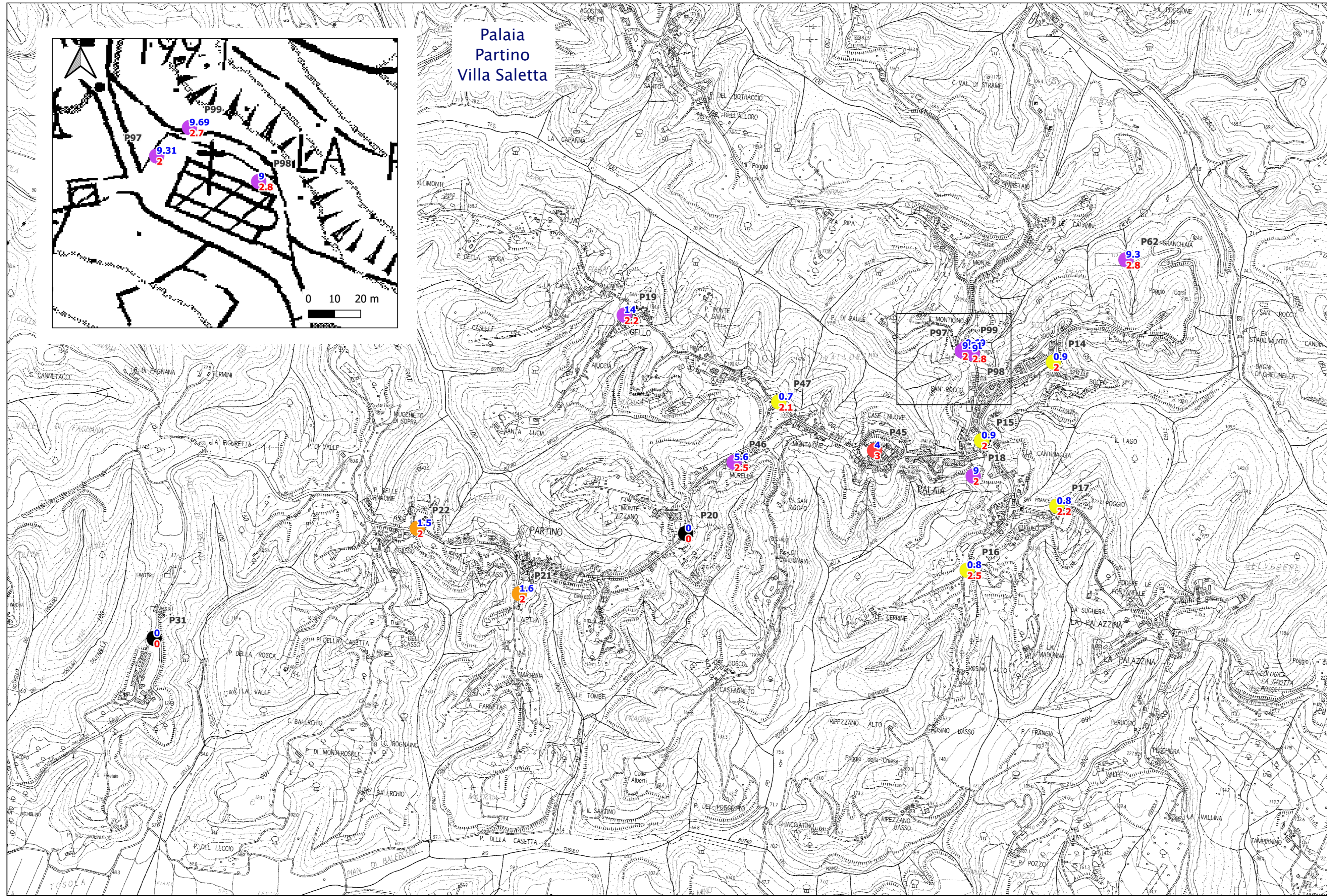


Regione	Soggetto realizzatore	Data
Regione Toscana	Dott. Geol. Claudio Nencini Dott. Geol. Tommaso Nencini Dott.ssa Geol. Melissa Brogi	agosto 2022
Comune di Palaia (PT)		

Legenda

Punti di misura di rumore ambientale

- Assenza di picco
 - f0 compreso tra 0,1 e 0,5 Hz
 - f0 compreso tra 0,5 e 1 Hz
 - f0 compreso tra 1 e 2,5 Hz
 - f0 compreso tra 2,5 e 5 Hz
 - f0 > 5
-
- 1,6 In blu il valore della frequenza di picco
 - P10 In nero il codice identificativo della prova
 - 2,1 In rosso l'ampiezza del picco



Territorio comunale

