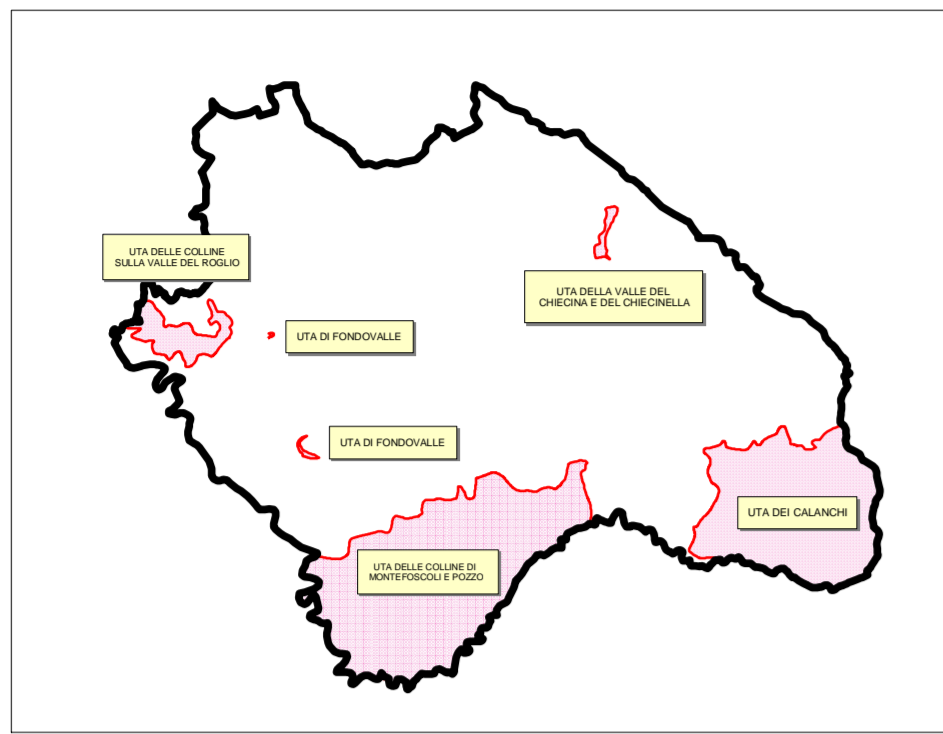




COMUNE DI PALAIA

VARIANTE PARZIALE AL P.S.
ai sensi dell'art. 15 della Legge Regione Toscana n. 1/2005



INDAGINI GEOLOGICHE DI SUPPORTO ALLA
PIANIFICAZIONE DEL TERRITORIO COMUNALE
Decreto del Presidente della Giunta Regionale Toscana 27 aprile 2007, n. 26/R

Studio Associato di Geologia

Dr. Geol. Claudio Nencini

Dr. Geol. Chiara Marconi

Geoprogetti

Dr. Geol. Emilio Pistilli

TAVOLA
6

CARTA DELLA
PERICOLOSITA' GEOMORFOLOGICA

Scala 1:10.000

Settembre 2010

CLASSI DI PERICOLOSITA' AI SENSI DEL D.P.G.R. n°26/R

G.4 - Pericolosità Geomorfologica molto elevata

Area in cui sono presenti fenomeni attivi e relative aree di influenza

G.3 - Pericolosità Geomorfologica elevata

Area in cui sono presenti fenomeni quietanti. Area con indici di instabilità connessi alla giacitura, all'attività, alla litologia, alla presenza di acque superficiali e sotterranee, nonché a processi di degrado di carattere antropico. Area interessate da interi fenomeni erosivi

G.2 - Pericolosità Geomorfologica Media

Area in cui sono presenti fenomeni tranquilli inattivati stabilizzati (naturalmente o artificialmente); aree con elementi geomorfologici, litologici e glaciali data cui valutazione risulta una bassa propensione al dissesto.

G.1 - Pericolosità Geomorfologica Bassa

Area in cui i processi geomorfologici e le caratteristiche litologiche, glaciali non costituiscono fattori predisponenti al verificarsi di movimenti di massa.

AUTORITA' DEL BACINO DEL FIUME ARNO

P.F.4 - Pericolosità molto elevata da frana (livello di dettaglio - scala 1:10.000)

Pericolosità indotta da fenomeni franosivi attivi che siano anche causa di rischio molto elevato.

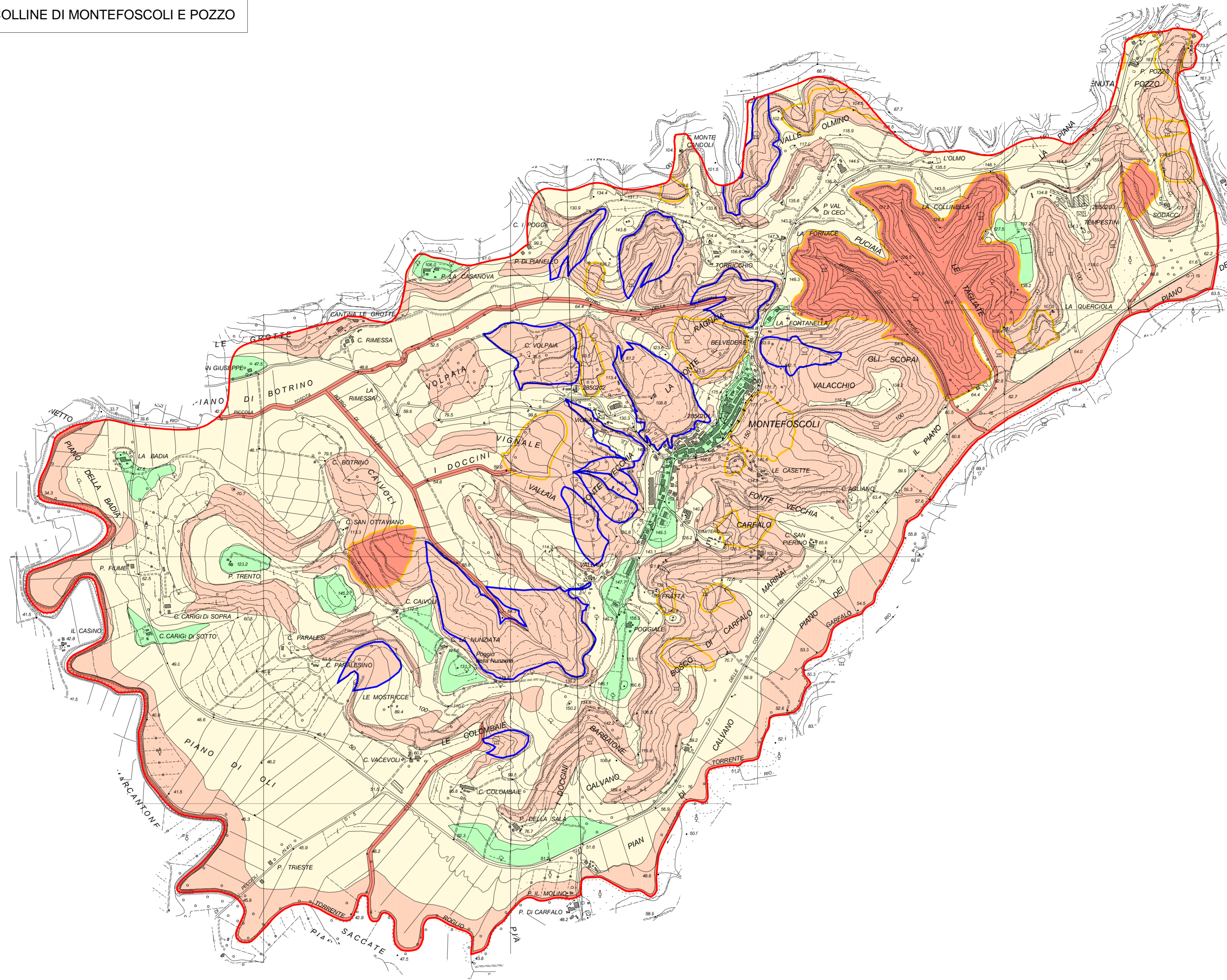
P.F.3 - Pericolosità elevata da frana (livello di dettaglio - scala 1:10.000)

Pericolosità indotta da fenomeni franosivi attivi e relative aree di influenza causa potenziale di rischio elevato e Pericolosità indotta da fenomeni franosivi inattivati e relative aree di influenza che presentano segni di potenziale instabilità (frane quietanti) causa potenziale di rischio elevato.

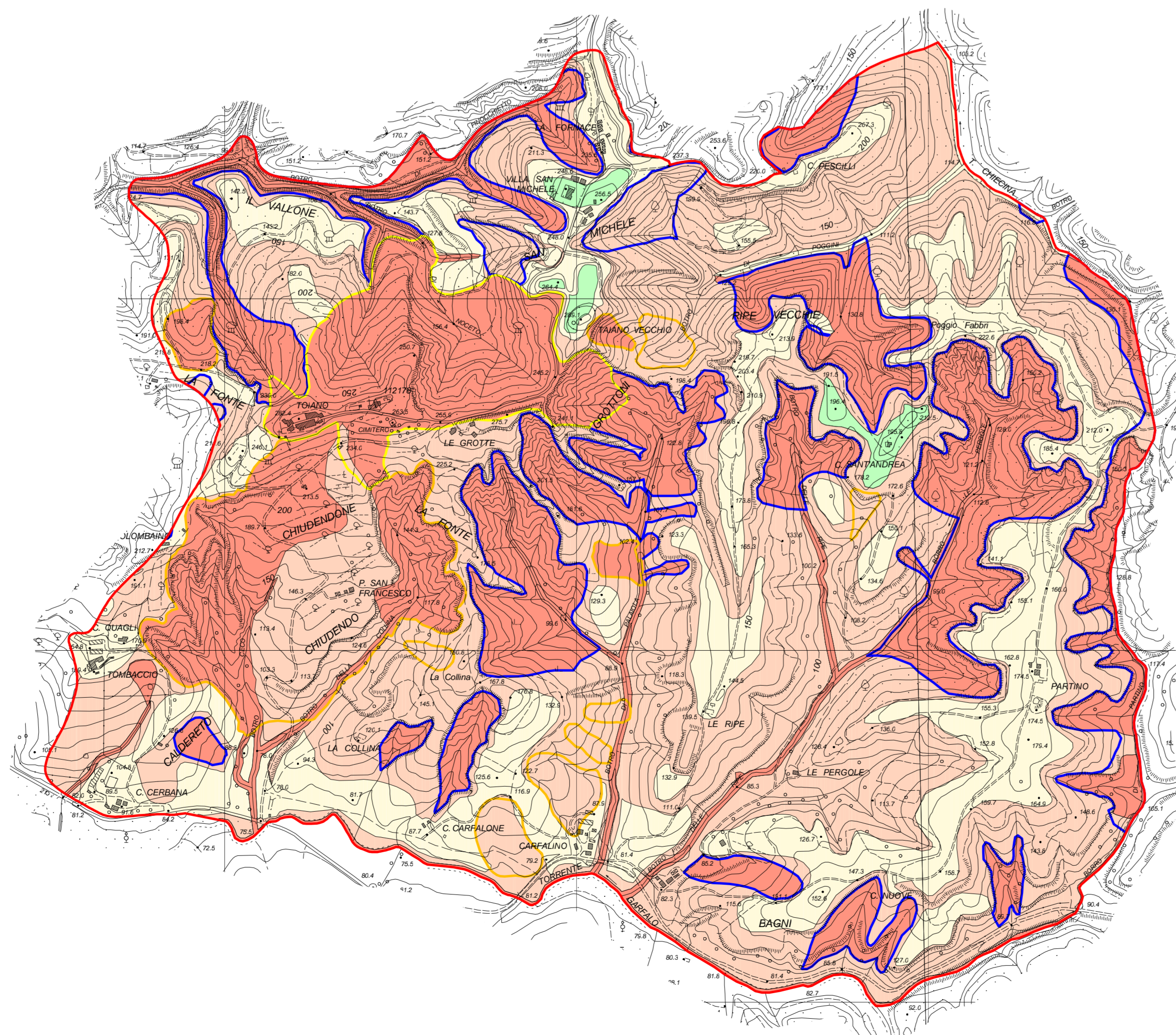
P.F.3 - Pericolosità elevata da frana (livello di sintesi - scala 1:25.000)

Pericolosità elevata da processi geomorfologici di versante: aree interessate da fenomeni di dissesto attivi o quietanti e da condizioni geomorfologiche marcatamente sfavorevoli.

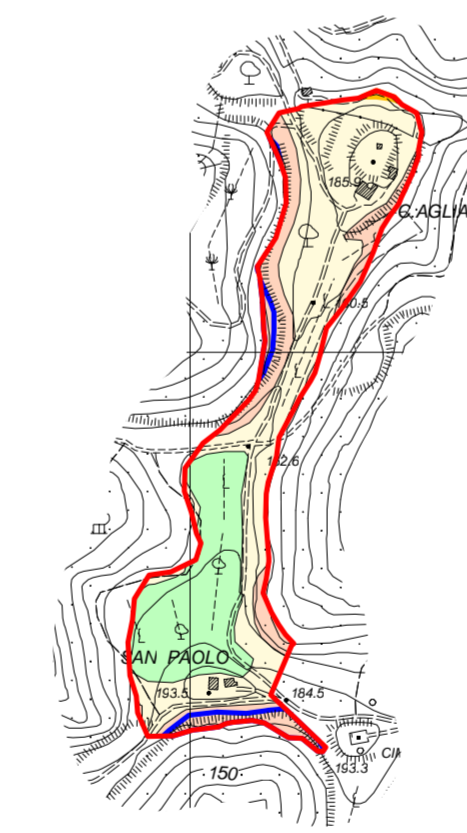
UTA DELLE COLLINE DI MONTEFOSCOLI E POZZO



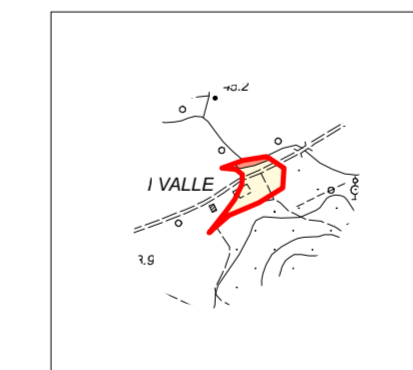
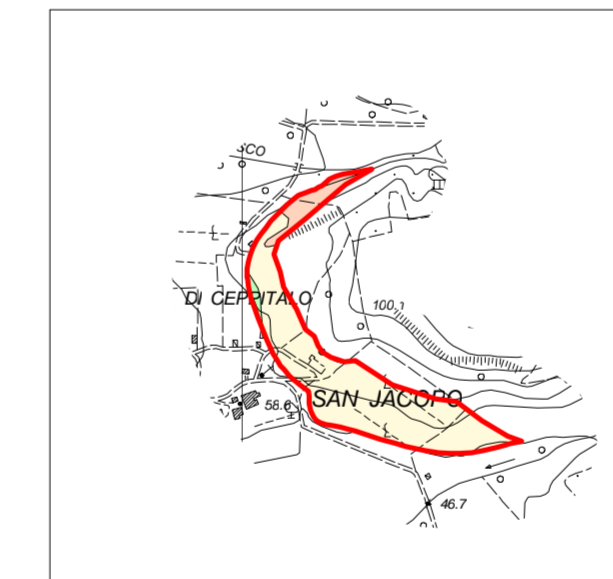
UTA DEI CALANCI



UTA DELLA VALLE DEL CHIECINA E DEL CHIECINELLA



UTA DI FONDOVALLE



UTA DELLE COLLINE SULLA VALLE DEL ROGLIO

