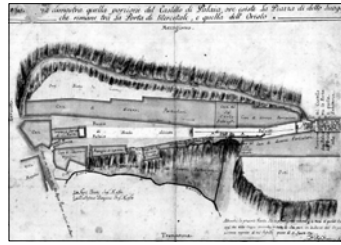


COMUNE DI PALAIA

PIANO STRUTTURALE E REGOLAMENTO URBANISTICO



Regolamento urbanistico

(Art. 55 L.R.T. 3 gennaio 2005, n°1)

Tavole modificate a seguito dell'accoglimento delle osservazioni

Tavola N° 7

VILLA SALETTA

Scala 1 : 2.000

Prof. Ing. Giuseppe IMBESI

Capogruppo e coordinatore

Aspetti urbanistici ed ambientali:

Arch.	Carlo	CARBONE	Urbanista
Arch.	Paolo	FRANCALACCI	Urbanista
Arch.	Paola Nicoletta	IMBESI	Urbanista
Prof.	Giuseppe	MUREDDU	Dinamiche socioeconomiche e demografiche
Prof.	Francesco	FERRINI	Agronomo
Prof.	Stefano	BRUNI	Storico

Aspetti Geologici e Idrogeologici:

Dott.	Claudio	NENCINI	Geologo, Responsabile e Capogruppo
Dott.	Francesca	FRANCHI	Geologo
Dott.	Luigi	BRUNI	Geologo
Prof. Ing.	Claudio	VITI	Ingegnere idraulico
Prof. Ing.	Stefano	PAGLIARA	Ingegnere idraulico
Dott. Ing.	Stefano	NARDI	Ingegnere idraulico

Responsabile del procedimento
Arc. **Michele BORSACCHI**

Luglio 2006

