

CLASSI DI PERICOLOSITA' NEL RISPETTO DELL'ART.7 DEL P.T.C.

CLASSE 1 - PERICOLOSITA' IRRILEVANTE

Riguarda le aree collinari e montuose in cui sono giudicati impossibili eventi di esondazione o sommersione; si individuano su base geologica, per esclusione dal gruppo di formazioni di origine alluvionale o palustre di età olocenica.

CLASSE 2 - PERICOLOSITA' BASSA

Riguarda le aree, anche se costituite da depositi di origine alluvionale o palustre di età olocenica, apparentemente non coinvolgibili da eventi di esondazione o sommersione; si individuano su base geomorfologica e corrispondono ai depositi terrazzati, distanti in quota dall'attuale reticolo fluviale.

CLASSE 3 - PERICOLOSITA' MEDIA

Sottoclasse 3a

Riguarda le aree per le quali non si ha disponibilità di precise testimonianze storiche di episodi di esondazione o di sommersione, comunque limitrofe ad aree in passato conosciute come alluvionate o sommerse; si individuano su base geomorfologica o storica o con riferimento a modelli idrologico-idraulici, verificando nel caso la ricorrenza statistica di possibile esondazione o sommersione comunque superiore ai duecento anni; vi sono altresì comprese le aree coinvolte da eventi storici, ed attualmente protette da opere di difesa o bonifica idraulica rispetto ad eventi di ricorrenza duecentennale.

Sottoclasse 3b

Riguarda le aree soggette a esondazione o sommersione in occasione di eventi eccezionali, cioè di eventi con tempi di ricorrenza compresi tra i venti ed i duecento anni.

Aree individuate su base geomorfologica e/o storica

Aree individuate con riferimento a modelli idrologico-idraulici e nelle quali l'altezza della lama è d'acqua maggiore di 30 cm

CLASSE 4 - PERICOLOSITA' ELEVATA

Sottoclasse 4a

Riguarda le aree soggette ad esondazione o a sommersione in occasione di eventi straordinari relativamente frequenti, cioè di eventi con tempi di ricorrenza compresi tra i due ed i venti anni; si individuano su base geomorfologica o storica o con riferimento a modelli idrologico-idraulici.

Altezza della lama è d'acqua maggiore di 30 cm

Sottoclasse 4b

Riguarda i corpi idrici come delimitati dalle proprie scarpate o da eventuali manufatti, di difesa idraulica o di attraversamento del corso d'acqua, che condizionano gli ambiti di deflusso individuati dall'evento ordinario di ricorrenza biennale.

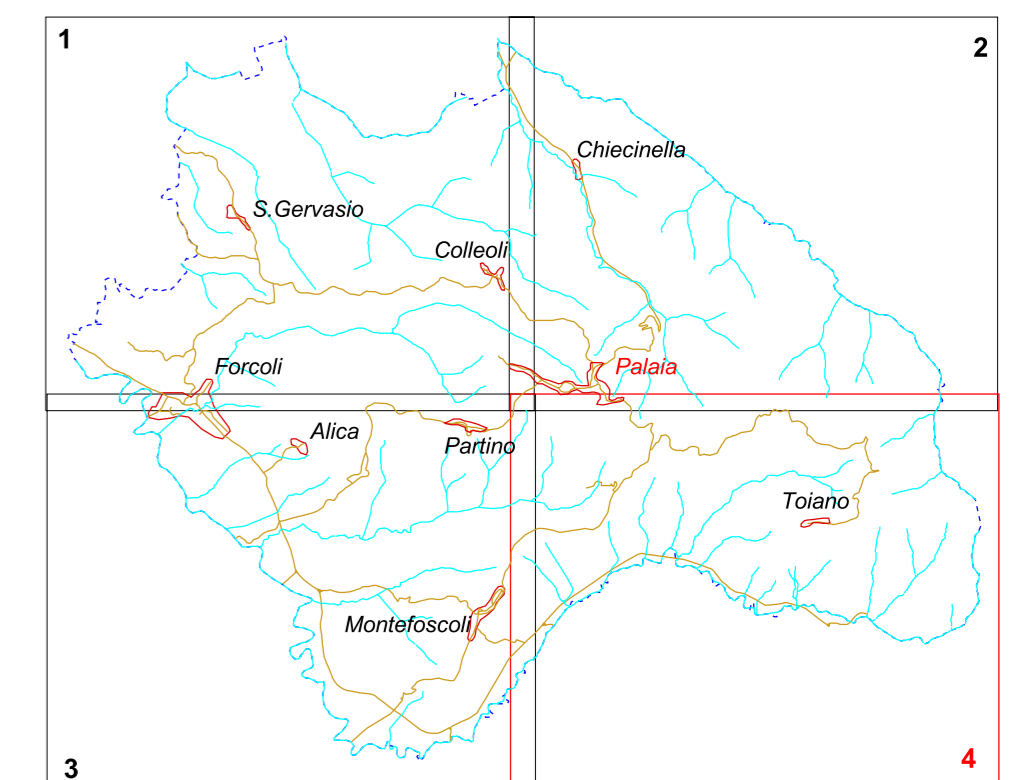
Limite Comunale



**COMUNE DI PALAIA
PIANO STRUTTURALE**

INDAGINI GEOLOGICO-TECNICHE DI SUPPORTO ALLA PIANIFICAZIONE DEL TERRITORIO COMUNALE

(L.R. n° 21/1984, D.C.R. n° 94/1985, D.C.P. n° 349/1998, L.R. n° 5/1995 e D.C.R. n° 12/2000)



INDAGINI GEOLOGICHE

GRUPPO DI LAVORO

Studio Associato di Geologia

Dr. Geol. Claudio Nencini
Dr. Geol. Simona Della Santina

Geoprogetti

Dr. Geol. Francesca Franchi
Dr. Geol. Emilio Pistilli

Technogeo

Dr. Geol. Luigi Bruni
Dr. Geol. Ottavio Della Vista

TAVOLA

H4

PERICOLOSITA' IDRAULICA

dedotta applicando i criteri dell'Art.7 del P.T.C. ai risultati delle verifiche idrologico-idrauliche

SCALA:

10.000

DATA:

SETTEMBRE 2003

COMMITTENTE:

Amministrazione Comunale di PALAIA